



# **FIT-jelentés :: 2008**

**Intézményi jelentés**

**10. évfolyam**

---

## **Jász-Nagykun-Szolnok Megyei Nagy László Szakképző Iskola, Gimnázium és Kollégium**

5340 Kunhegyes, Kossuth Lajos u. 15-17.

OM azonosító: 036056



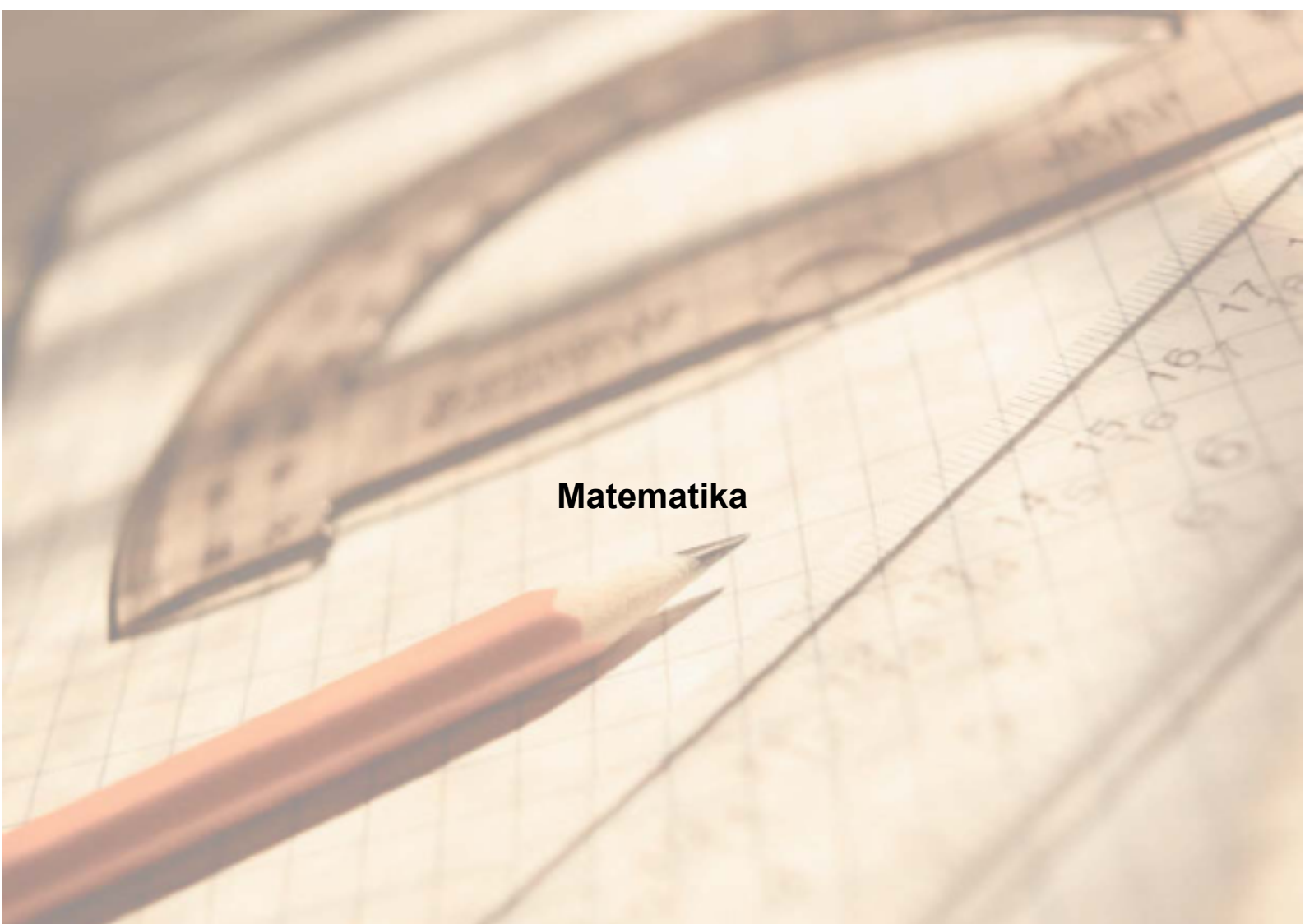
**OKTATÁSI ÉS KULTURÁLIS MINISZTERIUM**



**Közoktatási Mérési  
Értékelési Osztály**



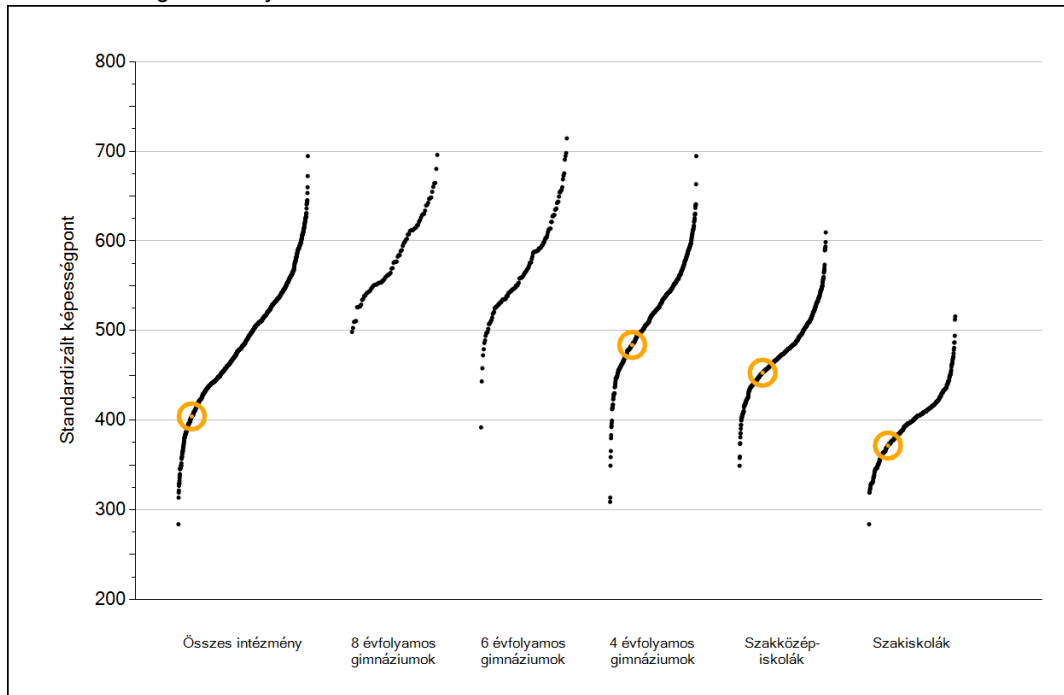
**Oktatási Hivatal**



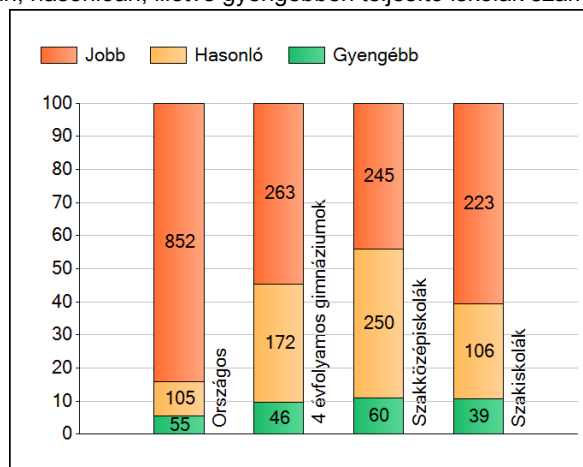
**Matematika**

# 1 Átlageredmények

Az iskolák átlageredményeinek összehasonlítása



A szignifikánsan jobban, hasonlóan, illetve gyengébben teljesítő iskolák száma és aránya (%)



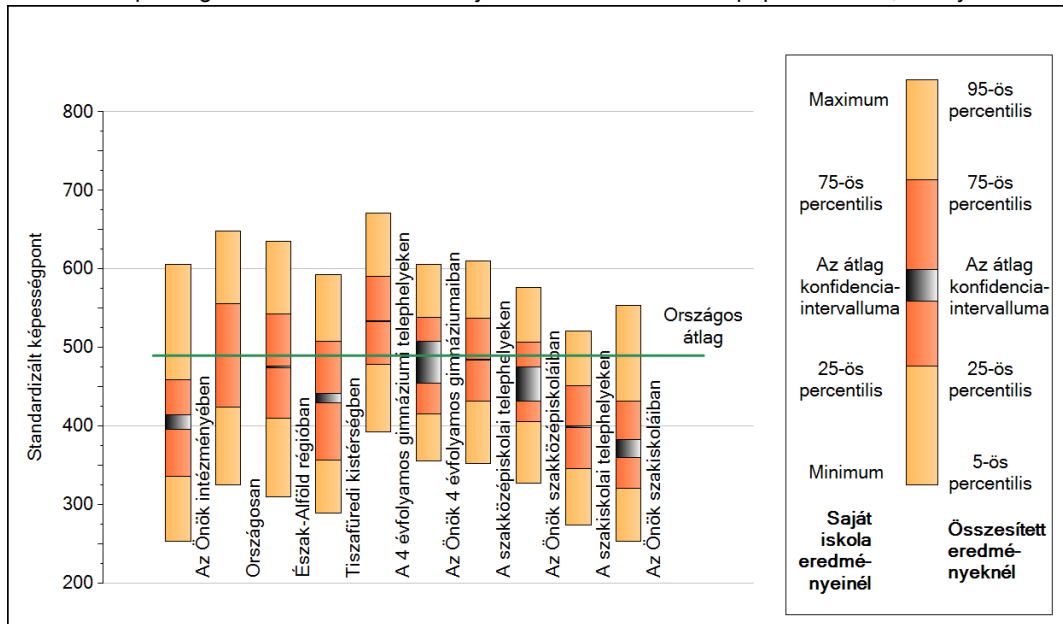
A tanulók átlageredménye és az átlag megbízhatósági tartománya (konfidencia-intervalluma)

<b>Országos átlag</b>	<b>490 (489;490)</b>
<b>Az Önök átlaga</b>	<b>404 (396;414)</b>
<b>Az Önök 4 évfolyamos gimnáziumaiban</b>	<b>484 (455;508)</b>
<b>Az Önök szakközépiskolaiban</b>	<b>453 (432;476)</b>
<b>Az Önök szakiskolaiban</b>	<b>372 (360;383)</b>
8 évfolyamos gimn. átlaga	588 (586;590)
6 évfolyamos gimn. átlaga	581 (579;583)
4 évfolyamos gimn. átlaga	534 (533;534)
Szakközépiskolák átlaga	484 (484;485)
Szakiskolák átlaga	399 (398;400)

2

## A képességeloszlás néhány jellemzője

A tanulók képességeloszlása az Önök iskolájában és azokban a részpopulációkban, amelyekbe Önök is tartoznak

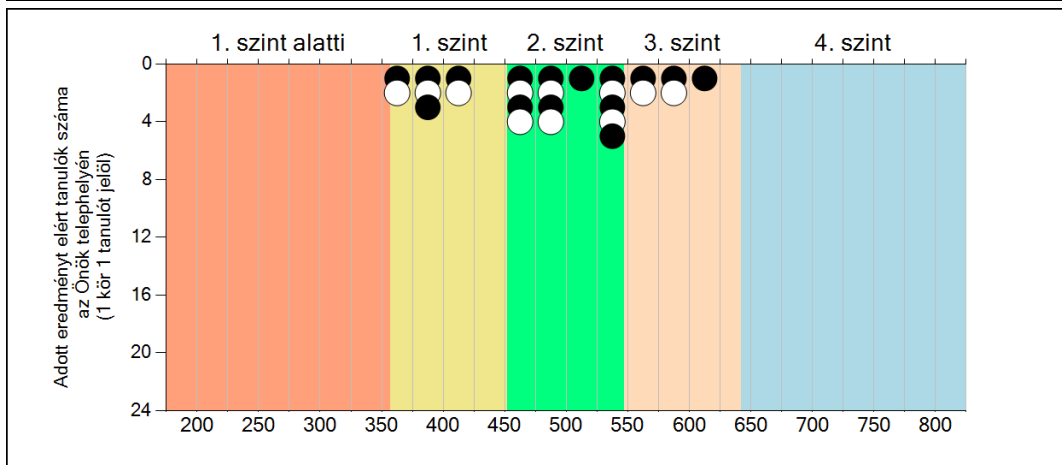
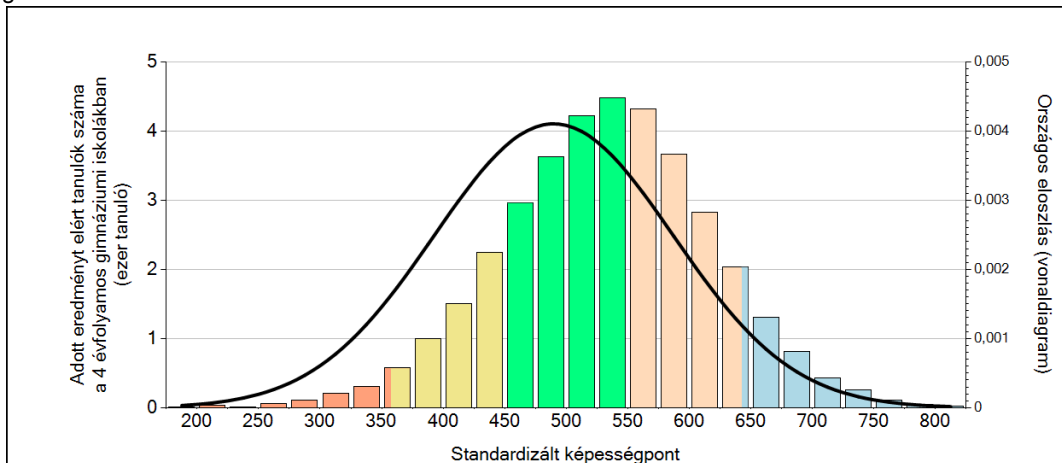


A tanulók képességeloszlása az egyes részpopulációkban

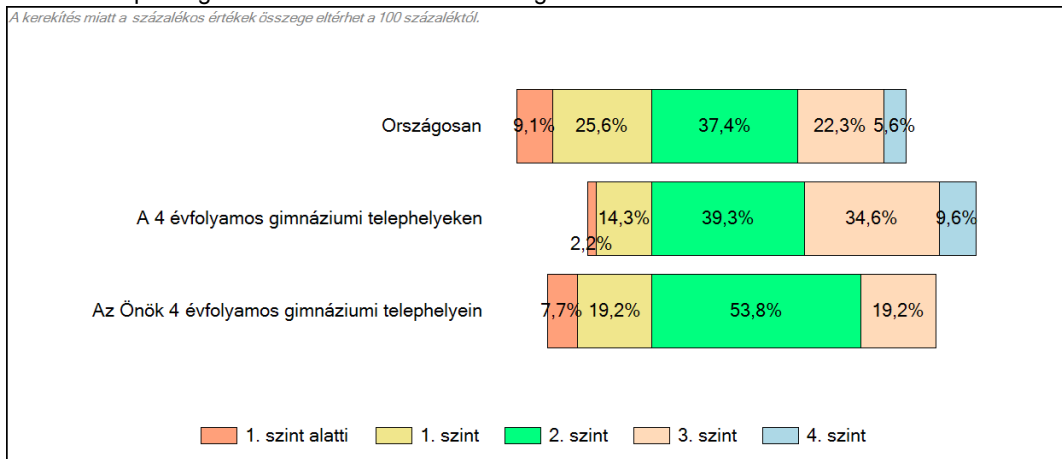
	Min. / 5-ös perc.	25-ös perc.	Átlag	(konf. int.)	75-ös perc.	Max. / 95-ös perc.
<b>Az Önök iskolájában</b>	253	336	404	(396;414)	459	606
Országosan	326	425	490	(489;490)	556	648
Észak-Alföld régióban	310	410	475	(475;476)	542	635
Tiszafüredi kistérségben	290	357	436	(429;441)	508	593
A 4 évfolyamos gimnáziumi telephelyeken	392	478	534	(533;534)	590	671
A szakközépiskolai telephelyeken	353	432	484	(484;485)	537	610
A szakiskolai telephelyeken	275	346	399	(398;400)	452	521
Az Önök 4 évfolyamos gimnáziumaiban	356	416	484	(455;508)	539	606
Az Önök szakközépiskoláiban	327	406	453	(432;476)	507	576
Az Önök szakiskoláiban	253	321	372	(360;383)	432	554

### 3 Képességeloszlás

Az országos eloszlás, valamint a tanulók eredményei a 4 évfolyamos gimnáziumokban és az Őnök 4 évfolyamos gimnáziumában

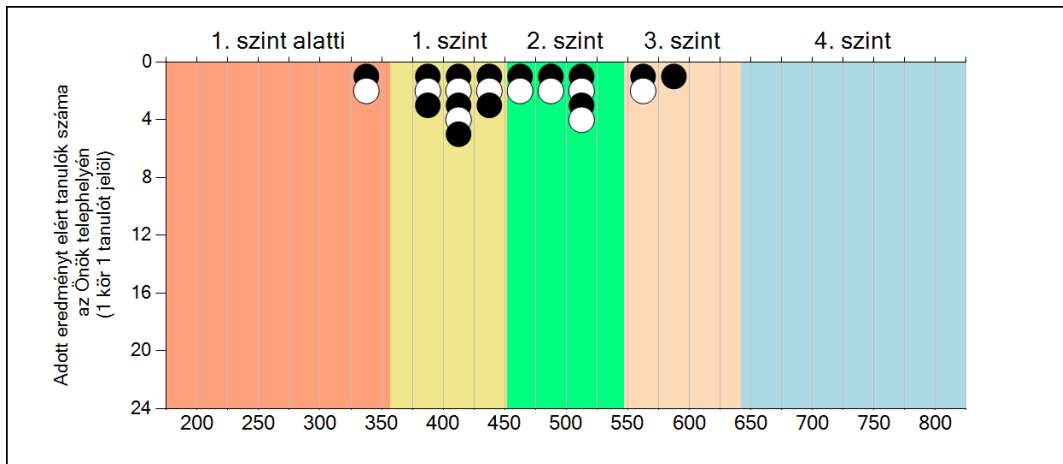
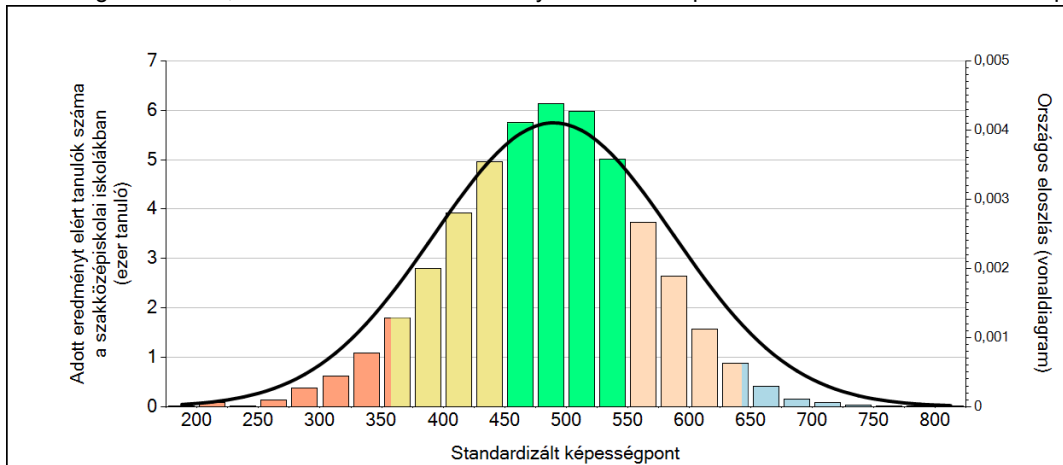


A tanulók képességszintek szerinti százalékos megoszlása

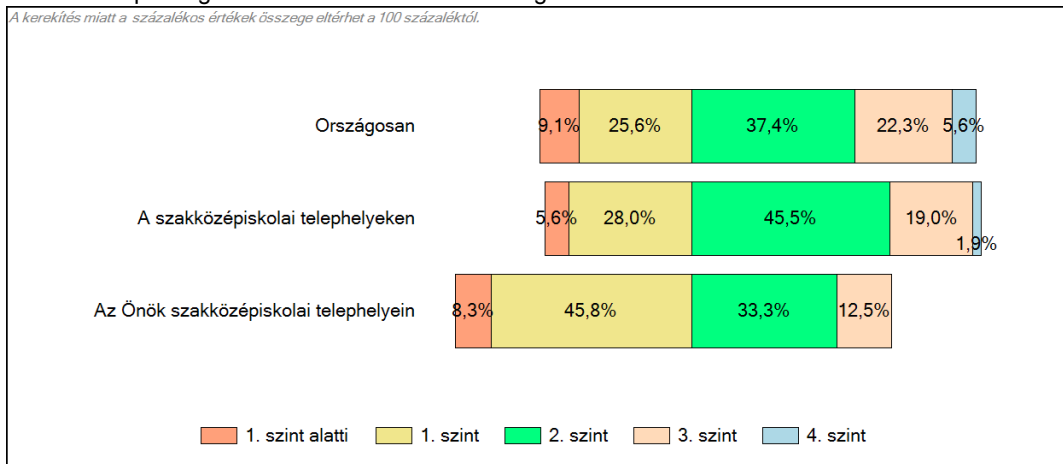


### 3 Képességeloszlás

Az országos eloszlás, valamint a tanulók eredményei a szakközépiskolákban és az Önök szakközépiskolájában



A tanulók képességszintek szerinti százalékos megoszlása

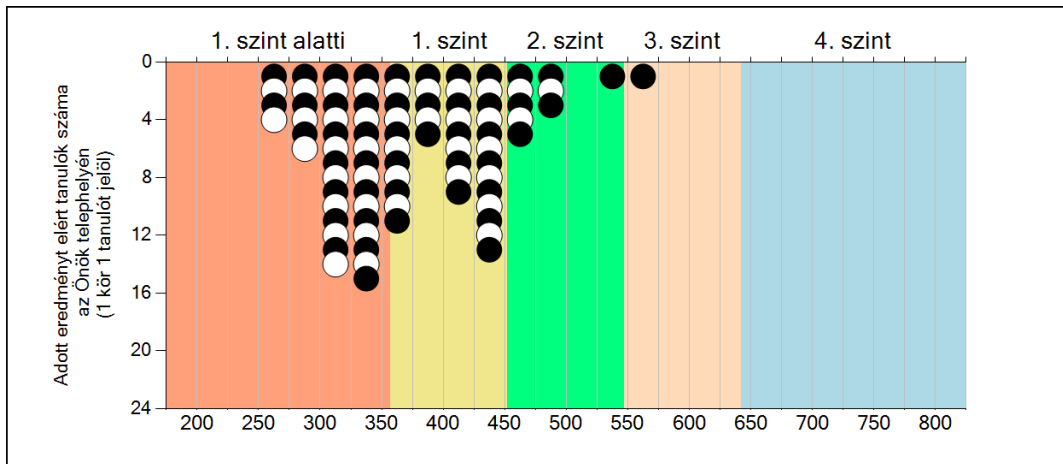
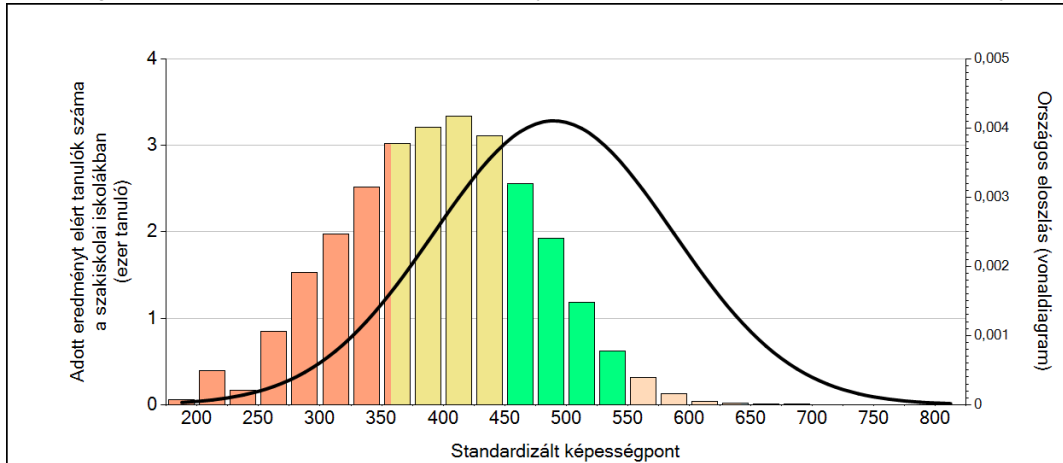


Matematika

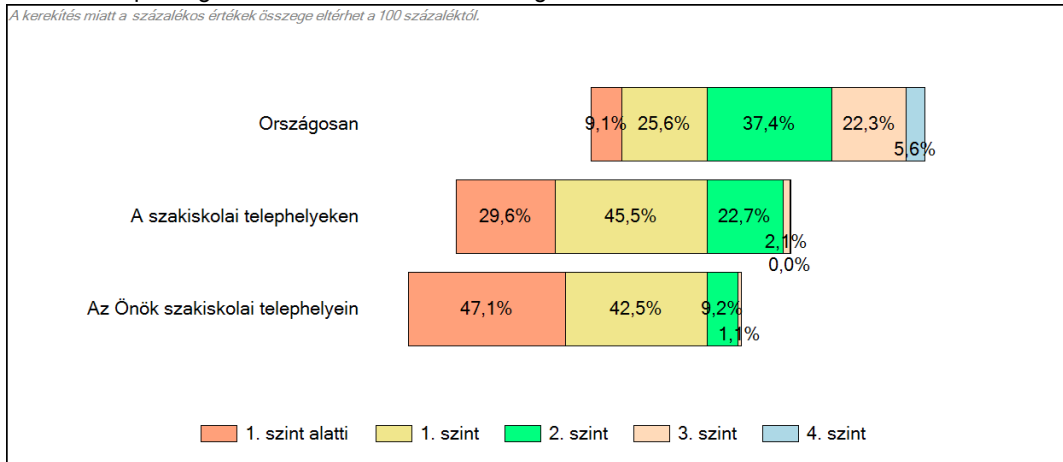
**3**

**Képességeloszlás**

Az országos eloszlás, valamint a tanulók eredményei a szakiskolákban és az Önök szakiskolájában

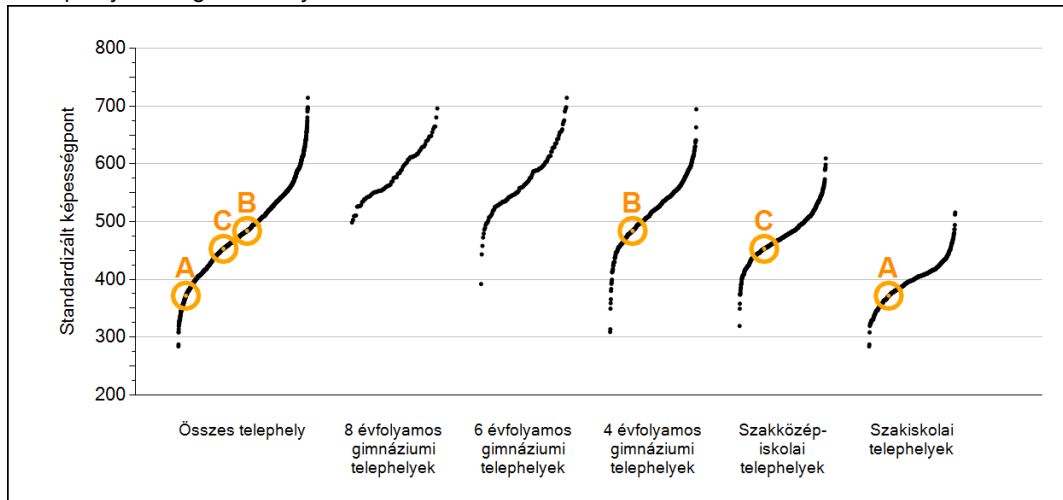


A tanulók képességszintek szerinti százalékos megoszlása



## 4 Átlageredmények telephelyenként

A telephelyek átlageredményeinek összehasonlítása



A tanulók képességeloszlása az Önök telephelyein

A	Átlag:	372	(360;383)
B	Átlag:	484	(455;508)
C	Átlag:	453	(432;476)

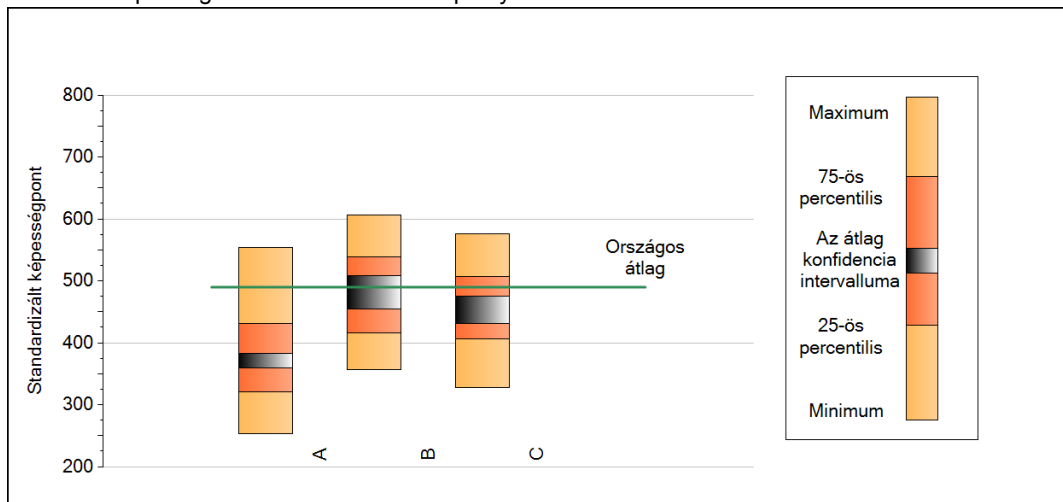
A telephelyek kódtáblázata

A	001 - Jász-Nagykun-Szolnok Megyei Nagy László Szakképző Iskola, Gimnázium és Kollégium (szakiskola) (5340 Kunhegyes, Kossuth Lajos u. 15-17.)
B	002 - Jász-Nagykun-Szolnok Megyei Nagy László Szakképző Iskola, Gimnázium és Kollégium (4 évfolyamos gimnázium) (5340 Kunhegyes, Kossuth Lajos u. 30-32)
C	002 - Jász-Nagykun-Szolnok Megyei Nagy László Szakképző Iskola, Gimnázium és Kollégium (szakközépiskola) (5340 Kunhegyes, Kossuth Lajos u. 30-32)



## 5 A képességeloszlás néhány jellemzője telephelyenként

A tanulók képességeloszlása az Önök telephelyein

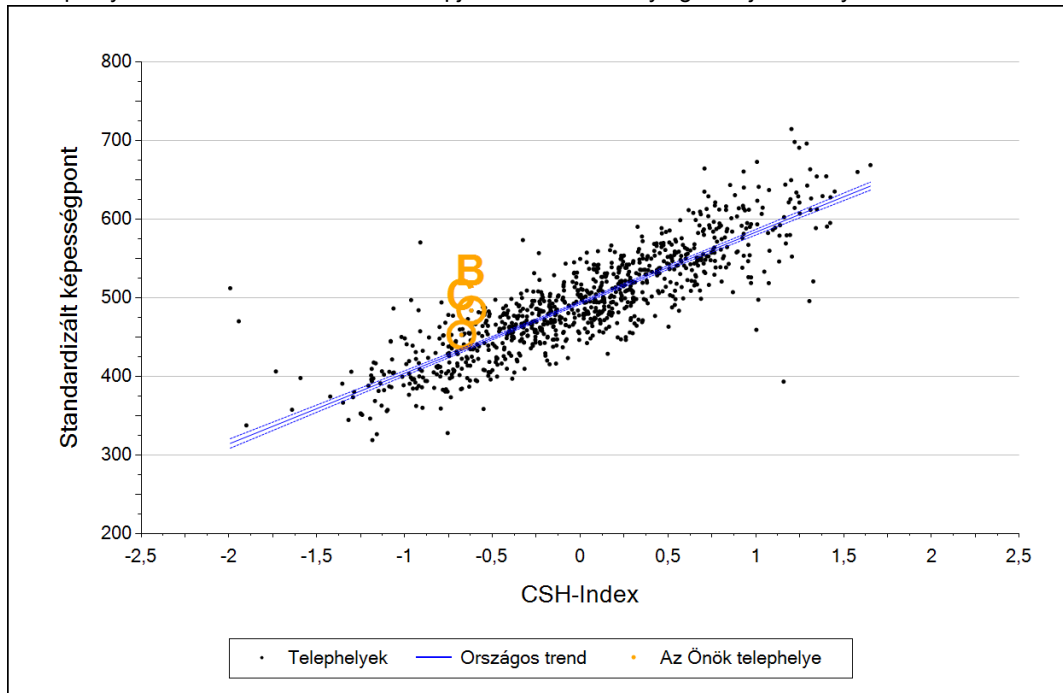


A tanulók képességeloszlása az Önök telephelyein

	Minimum	25 percent.	Átlag	(konf. int.)	75 percent.	Maximum
<b>A</b>	253	321	372	(360; 383)	432	554
<b>B</b>	356	416	484	(455; 508)	539	606
<b>C</b>	327	406	453	(432; 476)	507	576

## 6 Átlageredmény a CSH-index tükrében telephelyenként\*

A telephelyek tanulóinak a CSH-index alapján várható és tényleges teljesítménye



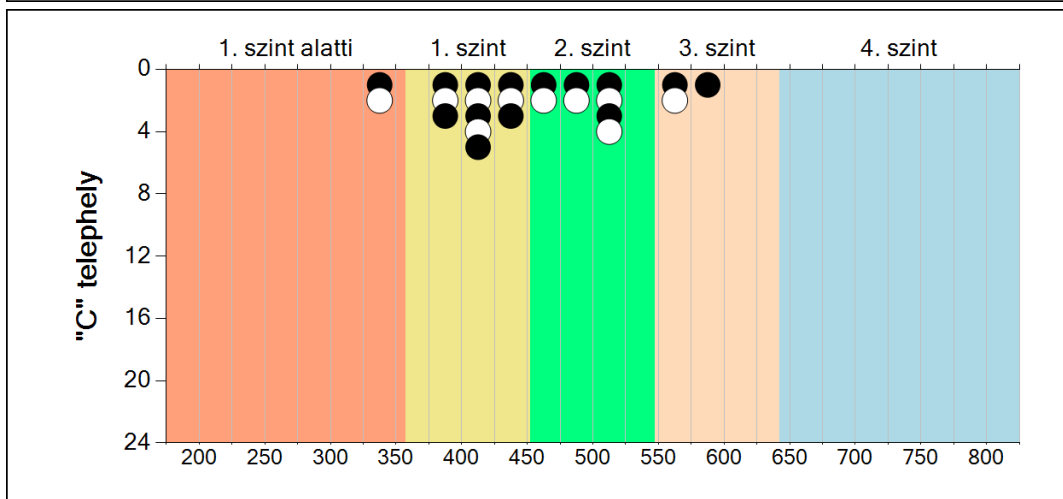
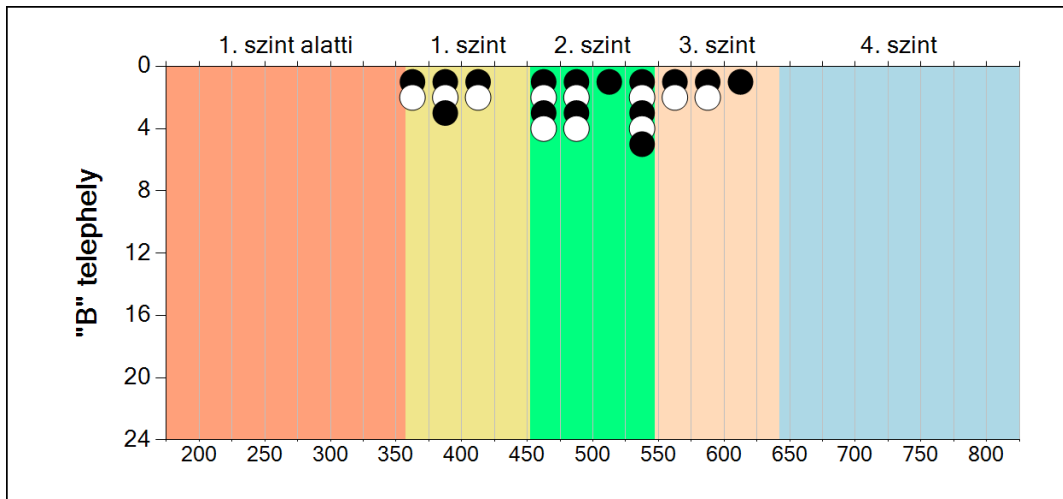
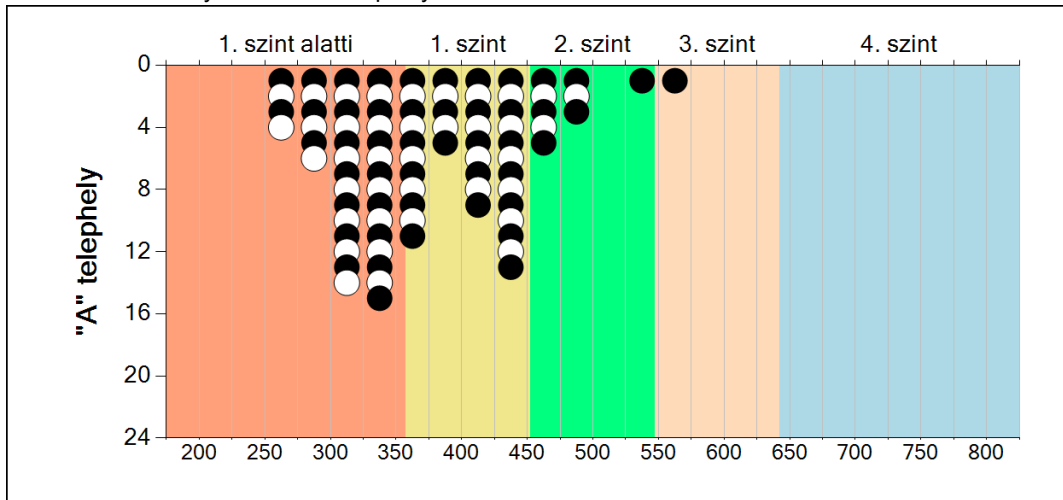
Telephelyeik eredménye a regressziós becslés alapján "elvárható" eredmény tükrében

A	A telephely tényleges eredménye	372	(360;383)
	Várható eredmény az összes telephelyre illesztett regressziós egyenes alapján	-	
A telephely CSH-indexének számításához nem áll rendelkezésre elegendő adat. Legfeljebb a tanulók kétharmadának volt családiháttér-indexe a telephelyen.			
B	A telephely tényleges eredménye	484	(455;508)
	Várható eredmény az összes telephelyre illesztett regressziós egyenes alapján	438	
	(a tényleges eredmény ennél szignifikánsan jobb)		
C	A telephely tényleges eredménye	453	(432;476)
	Várható eredmény az összes telephelyre illesztett regressziós egyenes alapján	433	
	(a tényleges eredmény ettől nem különbözik szignifikánsan)		

\*Csak azok a telephelyek szerepelnek az ábrán, amelyeken legalább a diákok kétharmadára kiszámítható a CSH-index, és a CSH-indexszel rendelkező diákok átlaga beleesik az összes diák képességátlagának konfidencia-intervallumába mindkét felmért terület esetében.

## 7 A képességeloszlás telephelyenként

A tanulók eredményei az Önök telephelyein



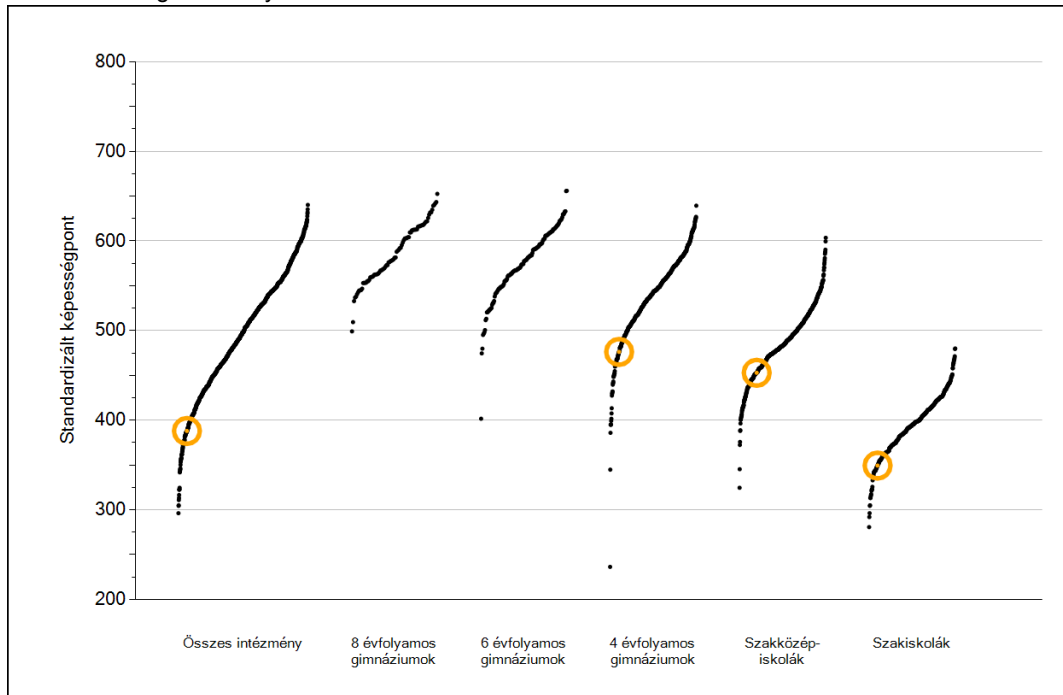
Matematika



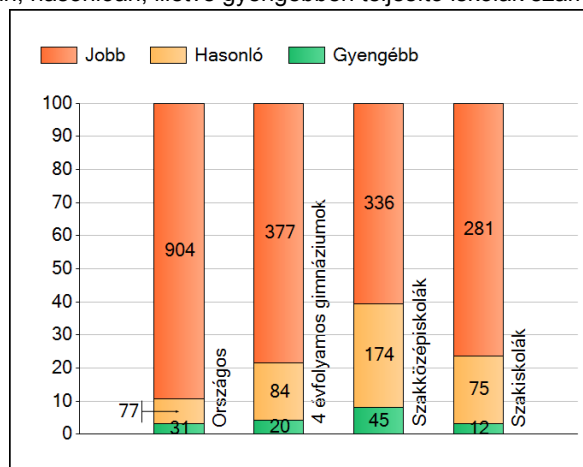
**Szövegértés**

# 1 Átlageredmények

Az iskolák átlageredményeinek összehasonlítása



A szignifikánsan jobban, hasonlóan, illetve gyengébben teljesítő iskolák száma és aránya (%)



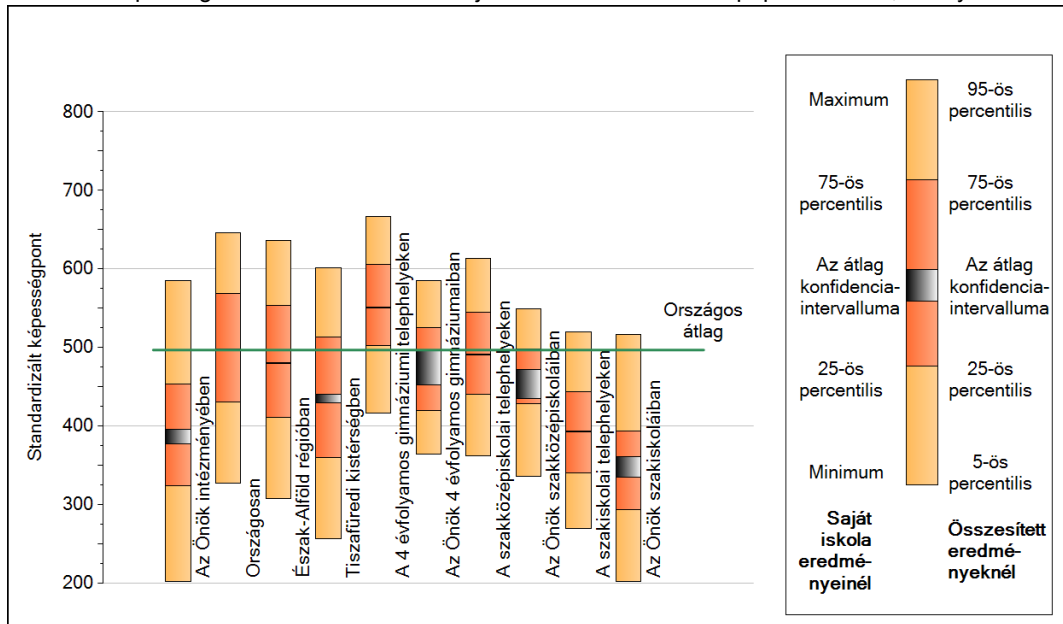
A tanulók átlageredménye és az átlag megbízhatósági tartománya (konfidencia-intervalluma)

<b>Országos átlag</b>	<b>497 (497;497)</b>
<b>Az Önök átlaga</b>	<b>388 (377;396)</b>
<b>Az Önök 4 évfolyamos gimnáziumaiban</b>	<b>476 (452;497)</b>
<b>Az Önök szakközépiskolaiban</b>	<b>453 (435;472)</b>
<b>Az Önök szakiskolaiban</b>	<b>349 (336;361)</b>
8 évfolyamos gimn. átlaga	589 (587;591)
6 évfolyamos gimn. átlaga	583 (582;585)
4 évfolyamos gimn. átlaga	551 (551;552)
Szakközépiskolák átlaga	491 (491;492)
Szakiskolák átlaga	393 (392;394)

2

## A képességeloszlás néhány jellemzője

A tanulók képességeloszlása az Önök iskolájában és azokban a részpopulációkban, amelyekbe Önök is tartoznak



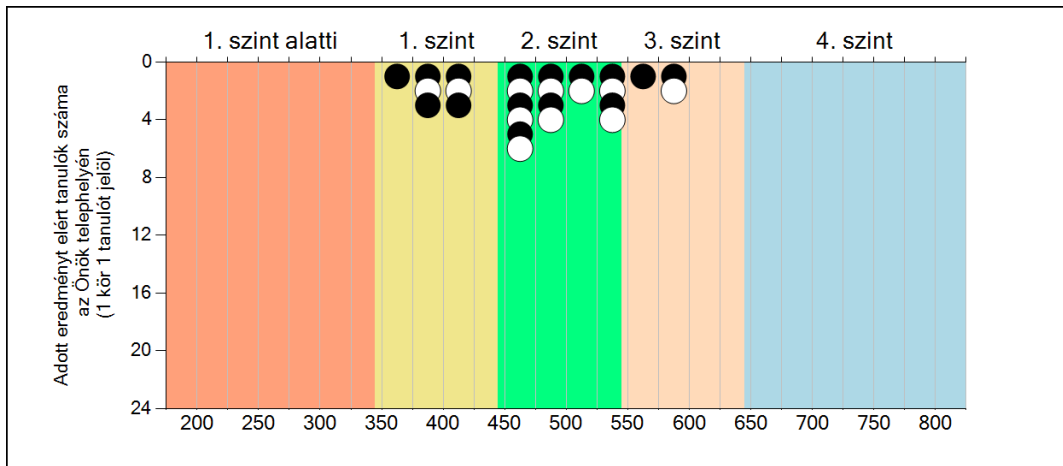
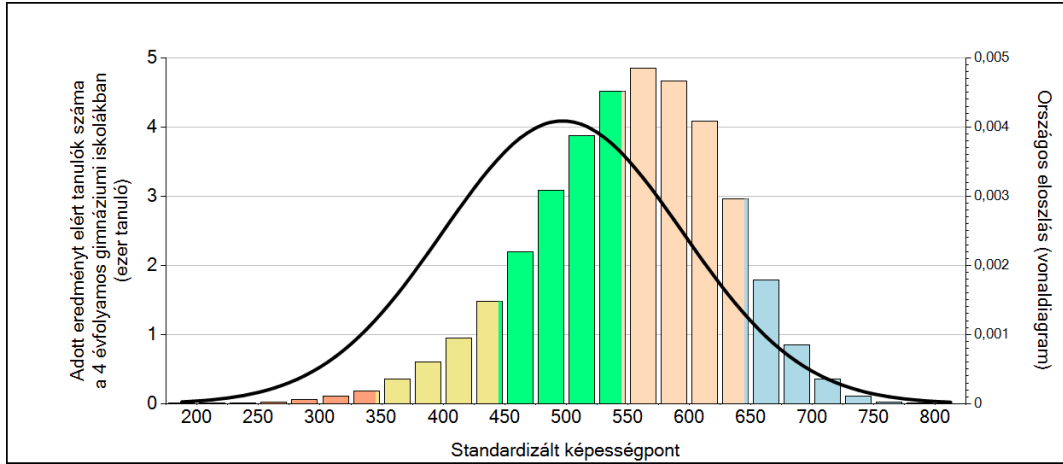
A tanulók képességeloszlása az egyes részpopulációkban

	Min. / 5-ös perc.	25-ös perc.	Átlag	(konf. int.)	75-ös perc.	Max. / 95-ös perc.
<b>Az Önök iskolájában</b>	202	325	388	(377;396)	454	586
Országosan	327	431	497	(497;497)	569	647
Észak-Alföld régióban	308	411	480	(479;481)	553	636
Tiszafüredi kistérségben	256	360	435	(430;440)	513	601
A 4 évfolyamos gimnáziumi telephelyeken	417	503	551	(551;552)	606	667
A szakközépiskolai telephelyeken	362	441	491	(491;492)	545	614
A szakiskolai telephelyeken	270	341	393	(392;394)	444	520
Az Önök 4 évfolyamos gimnáziumaiban	365	420	476	(452;497)	525	586
Az Önök szakközépiskoláiban	337	428	453	(435;472)	498	550
Az Önök szakiskoláiban	202	294	349	(336;361)	394	517

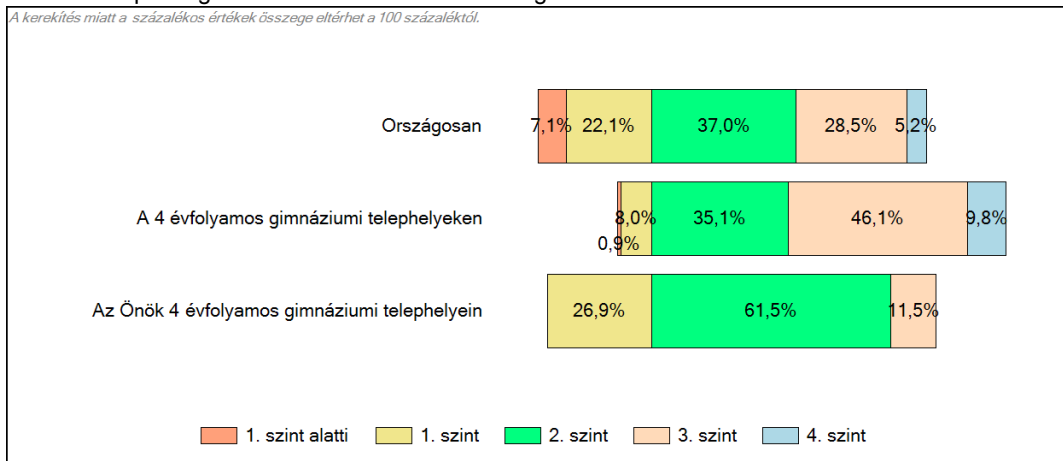
**3**

**Képességeloszlás**

Az országos eloszlás, valamint a tanulók eredményei a 4 évfolyamos gimnáziumokban és az Önök 4 évfolyamos gimnáziumában



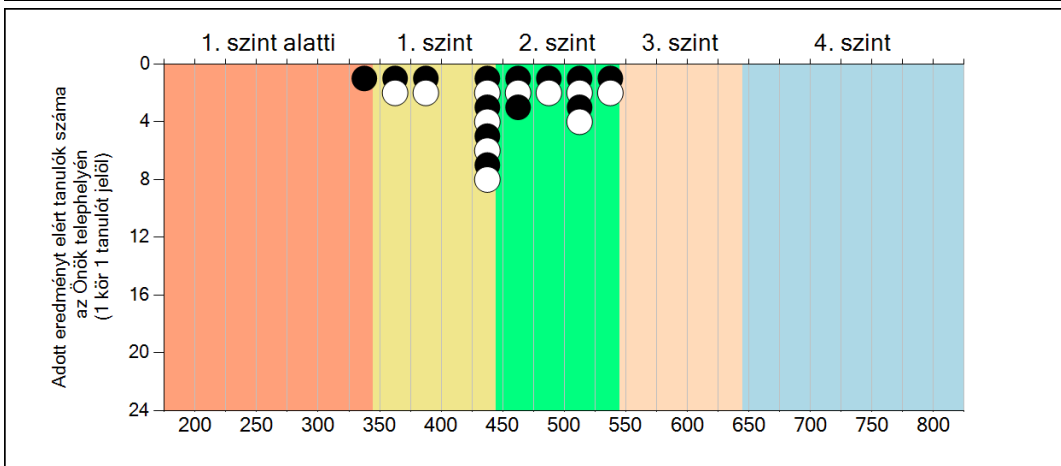
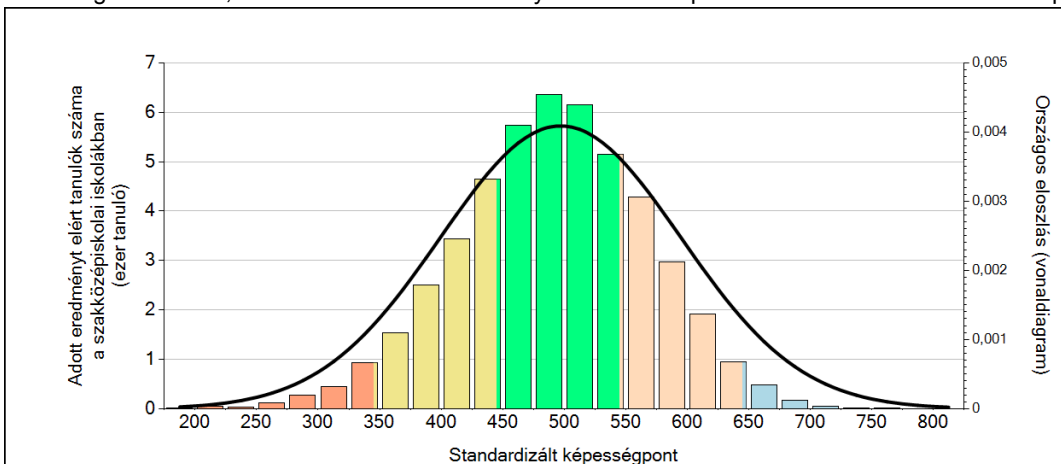
A tanulók képességszintek szerinti százalékos megoszlása



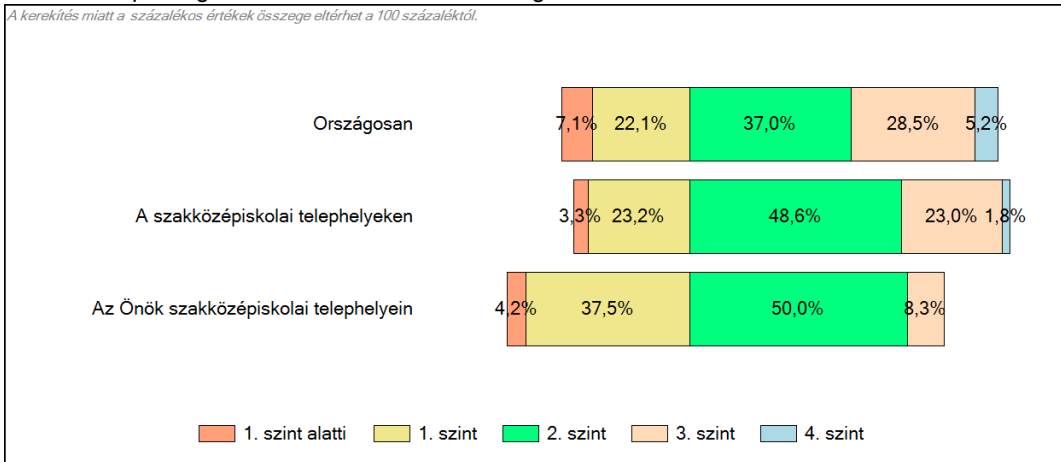
**3**

**Képességeloszlás**

Az országos eloszlás, valamint a tanulók eredményei a szakközépiskolákban és az Önök szakközépiskolájában



A tanulók képességszintek szerinti százalékos megoszlása

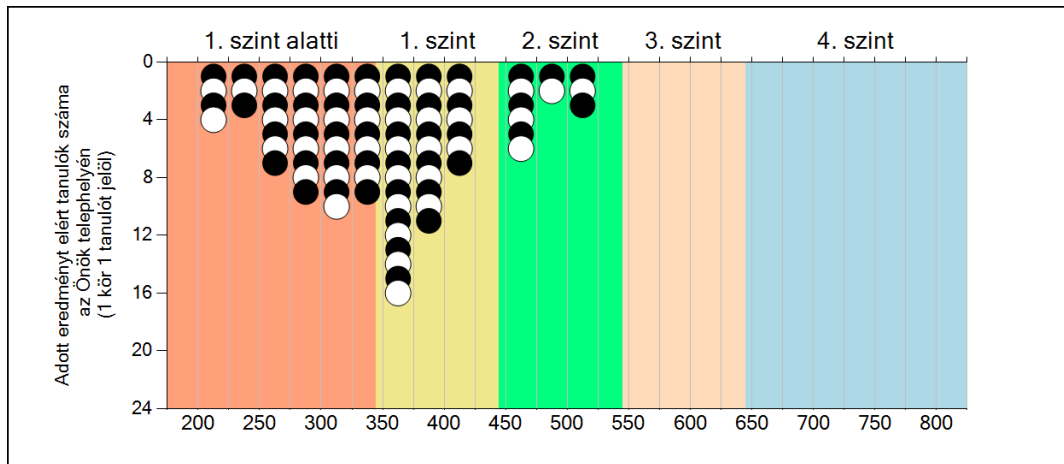
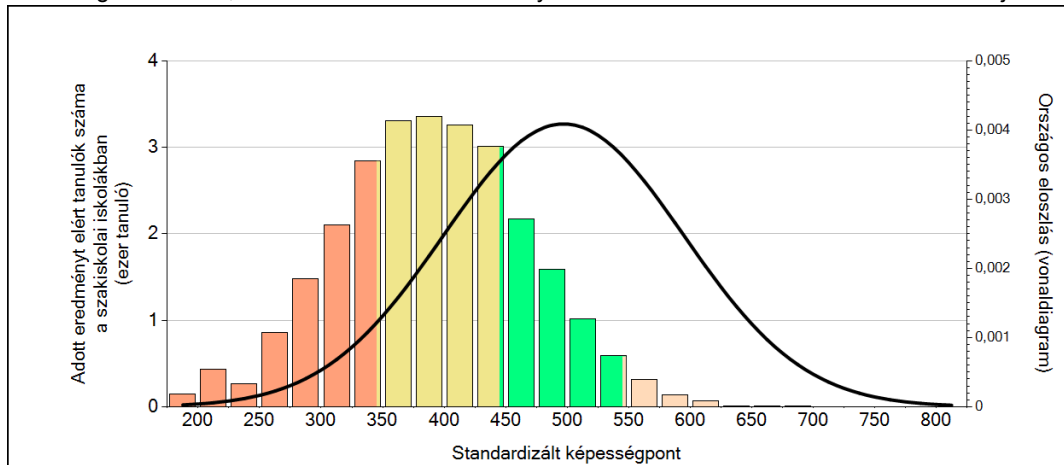


Szövegértés

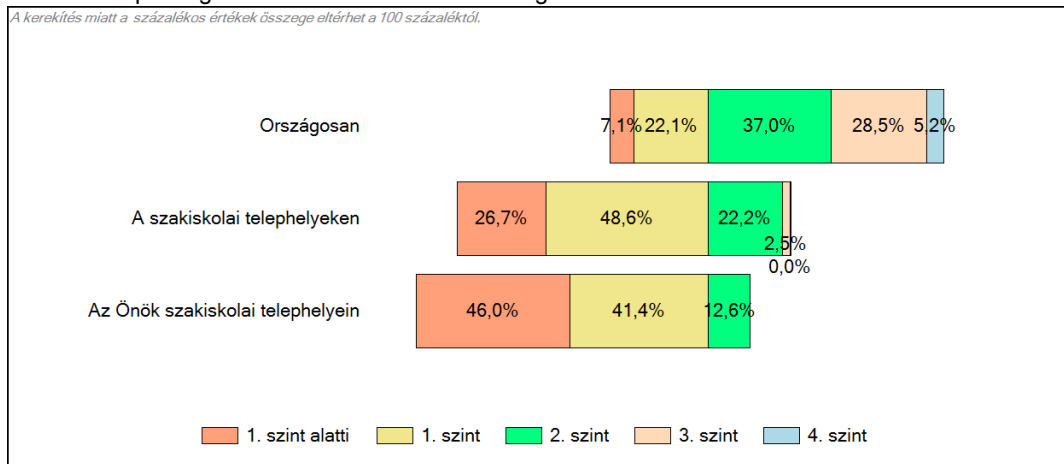


### 3 Képességeloszlás

Az országos eloszlás, valamint a tanulók eredményei a szakiskolákban és az Önök szakiskolájában



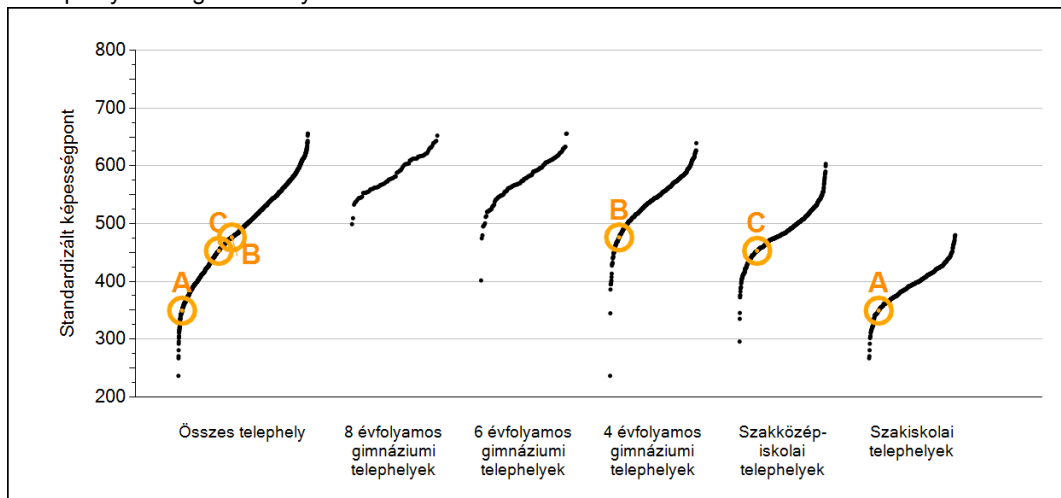
A tanulók képességszintek szerinti százalékos megoszlása



Szövegértés

## 4 Átlageredmények telephelyenként

A telephelyek átlageredményeinek összehasonlítása



A tanulók képességeloszlása az Önök telephelyein

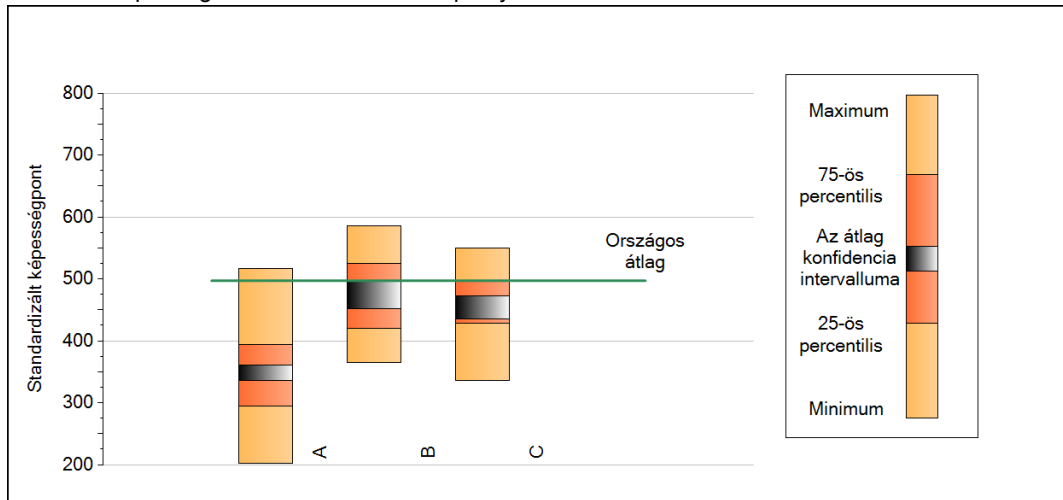
A	Átlag:	349	(336;361)
B	Átlag:	476	(452;497)
C	Átlag:	453	(435;472)

A telephelyek kódtáblázata

A	001 - Jász-Nagykun-Szolnok Megyei Nagy László Szakképző Iskola, Gimnázium és Kollégium (szakiskola) (5340 Kunhegyes, Kossuth Lajos u. 15-17.)
B	002 - Jász-Nagykun-Szolnok Megyei Nagy László Szakképző Iskola, Gimnázium és Kollégium (4 évfolyamos gimnázium) (5340 Kunhegyes, Kossuth Lajos u. 30-32)
C	002 - Jász-Nagykun-Szolnok Megyei Nagy László Szakképző Iskola, Gimnázium és Kollégium (szakközépiskola) (5340 Kunhegyes, Kossuth Lajos u. 30-32)

## 5 A képességeloszlás néhány jellemzője telephelyenként

A tanulók képességeloszlása az Önök telephelyein

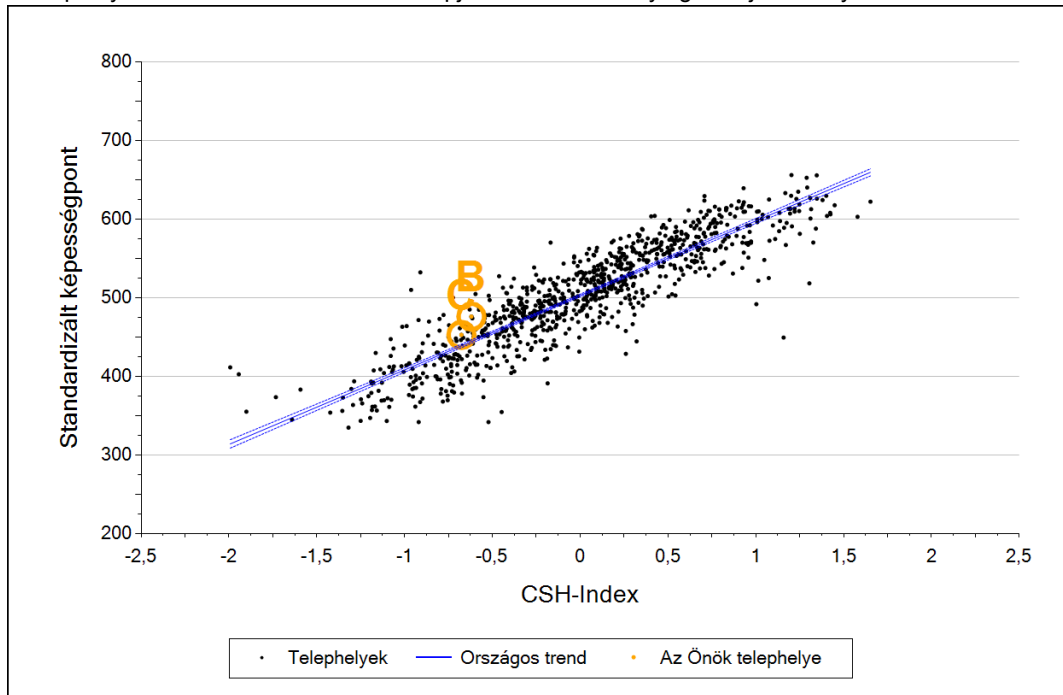


A tanulók képességeloszlása az Önök telephelyein

	Minimum	25 percent.	Átlag	(konf. int.)	75 percent.	Maximum
<b>A</b>	202	294	349	(336; 361)	394	517
<b>B</b>	365	420	476	(452; 497)	525	586
<b>C</b>	337	428	453	(435; 472)	498	550

## 6 Átlageredmény a CSH-index tükrében telephelyenként\*

A telephelyek tanulóinak a CSH-index alapján várható és tényleges teljesítménye



Telephelyeik eredménye a regressziós becslés alapján "elvárható" eredmény tükrében

A	A telephely tényleges eredménye	349	(336;361)
	Várható eredmény az összes telephelyre illesztett regressziós egyenes alapján	-	
A telephely CSH-indexének számításához nem áll rendelkezésre elegendő adat. Legfeljebb a tanulók kétharmadának volt családiháttér-indexe a telephelyen.			
B	A telephely tényleges eredménye	476	(452;497)
	Várható eredmény az összes telephelyre illesztett regressziós egyenes alapján	444	
	(a tényleges eredmény ennél szignifikánsan jobb)		
C	A telephely tényleges eredménye	453	(435;472)
	Várható eredmény az összes telephelyre illesztett regressziós egyenes alapján	439	
	(a tényleges eredmény ettől nem különbözik szignifikánsan)		

\*Csak azok a telephelyek szerepelnek az ábrán, amelyeken legalább a diákok kétharmadára kiszámítható a CSH-index, és a CSH-indexszel rendelkező diákok átlaga beleesik az összes diák képességátlagának konfidencia-intervallumába mindkét felmért terület esetében.

## 7 A képességeloszlás telephelyenként

A tanulók eredményei az Önök telephelyein

